

## 概 述

DBY系列电动隔膜泵，采用摆线针轮减速机传动，通过曲轴滑块机构带动双隔膜作往复运动，使工作腔容积发生交替变化从而达到将液体不断地吸入和排出。同时，近年来由于隔膜材质取得了突破性的进展，大大地延长隔膜的使用寿命，因此被越来越广泛地替代部份离心泵、螺杆泵来应用于石化、陶瓷、冶金等行业。

## 性 能 特 点

DBY系列电动隔膜泵具有下列特点：

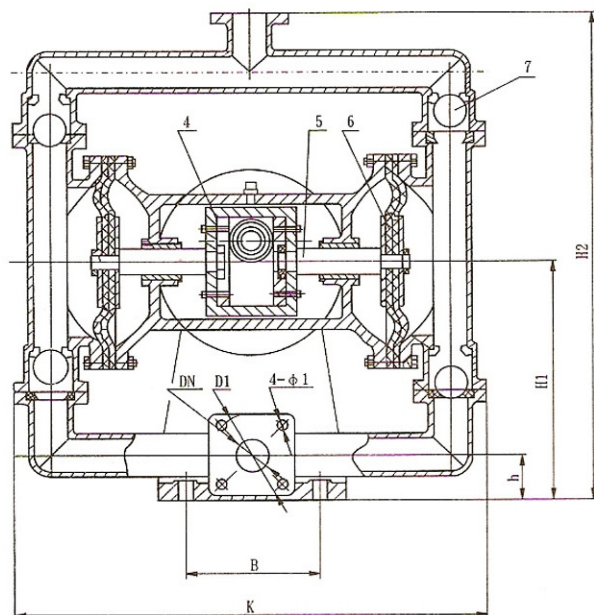
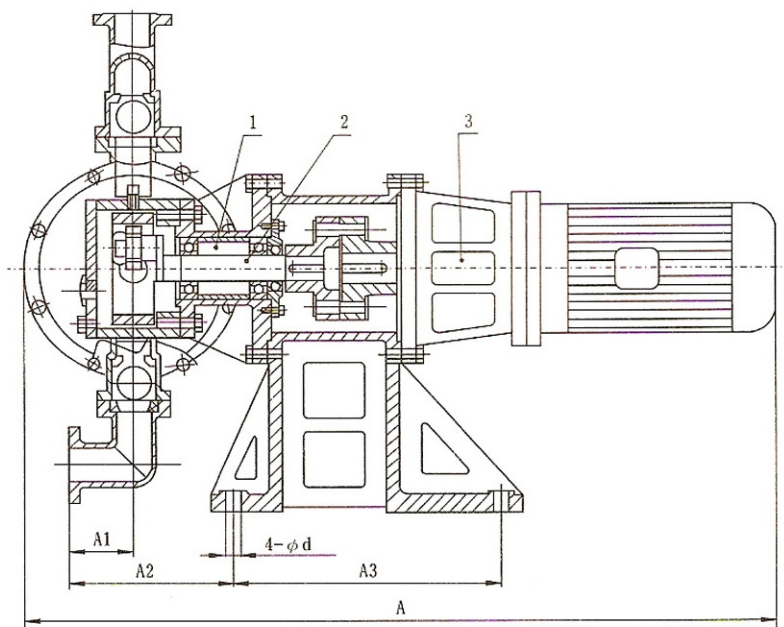
- 一、不需灌引水，自吸能力达7米以上。
- 二、通过性能好，直径在10毫米以下的颗粒、泥浆等均可以毫不费力地通过。
- 三、由于隔膜将被输送介质和传动机械件分开，所以介质绝对不会向外泄漏。且泵本身无轴封，使用寿命大大延长。根据不同介质，隔膜分为氯丁橡胶、丁晴橡胶、氟橡胶等，完全可以满足不同用户的要求。
- 四、泵体介质流经部份，可根据用户要求，分为铸铁、不锈钢、衬胶，电机分为普通式和防爆式(B3d)两种。

## 主 要 用 途

- 1.各种剧毒、易燃、易挥发液体。
- 2.各种强酸、强碱、强腐蚀液体。
- 3.可输送较高温度的介质150℃。
- 4.为作各种压滤机前级送压装置。
- 5.热水回收及循环。
- 6.油罐车、油库、油品装卸。
- 7.泵吸泡菜、果酱、土豆泥、巧克力等。
- 8.泵吸油漆、树脂、颜料粘合剂。
- 9.各种瓷器釉浆、水泥灌浆、灰浆、泥浆。
- 10.各种橡胶浆乳胶、有机溶剂、填料。
- 11.用泵为油轮驳船清仓吸取仓内污水及剩油。
- 12.啤酒花及发酵粉稀浆、糖浆、糖蜜。
- 13.泵吸矿井、坑道、隧道、下水道中污水、沉淀物。
- 14.各种特殊介质的吸送。

## 工作原理

电机与减速机(3)通过轴承箱(1)带动曲轴(2)旋转,由变向机构(4)将曲轴端的圆周运动转变成滑动杆(5)的轴向移动,再带动隔膜往复运动。在左右两个泵腔内,装有上下四个单向球阀、隔膜的运动造成工作腔的容积的改变,迫使四个单向球阀交替地开启和关闭,从而将液体不断地吸入和排出。



## 主要性能规格

型 号	流量 m <sup>3</sup> /h	扬程 m	吸程 m	配备功率	使用温度℃		重量 Kg	配备减速机 型 号
					铸铁	不锈钢		
DBY-10	0.5	30	3	0.55	90	150		BLY12-35
DBY-15	0.75	30	3	0.55	90	150		BLY12-23
DBY-20	1.5	30	3	0.75	90	150		BLY12-17
DBY-25	3.5	30	4	0.75	90	150		BLY15-43
DBY-32	4	30	4	1.1	90	150		BLY15-35
DBY-40	4.5	30	4	1.1	90	150		BLY15-35
DBY-50	6.5	30	4.5	1.5	90	150		BLY15-23
DBY-65	8	30	4.5	1.5	90	150		BLY15-17
DBY-80	16	30	5	5.5	90	150		BLY22-35
DBY-100	20	30	5	7.5	90	150		BLY22-29

## 安 装 、 外 型 尺 寸

型 号	A	A1	A2	A3	B	K	DN	D1	φ1	φd	h	H1	H2
DBY-10	697	45	120	340	150	317	10	50	12.5	14	35	130	262
DBY-15	697	45	120	340	150	317	15	55	12.5	14	35	130	262
DBY-20	697	45	120	340	150	317	20	65	12.5	14	35	130	262
DBY-25	862	75	192	305	150	550	25	75	14	17.5	55	285	590
DBY-32	862	75	192	305	150	550	32	90	14	17.5	55	285	590
DBY-40	862	75	192	305	150	550	40	100	14	17.5	55	285	590
DBY-50	862	75	192	305	150	550	50	110	14	17.5	55	285	590
DBY-65	862	75	192	305	150	550	65	130	14	17.5	55	285	590
DBY-80	1270	160	412	466	220	884	80	150	17.5	22	82	450	1080
DBY-100	1270	160	412	466	220	884	100	170	17.5	22	82	450	1080

## 几种隔膜材料特性

隔膜品种 介质种类	丁晴橡胶	氯丁橡胶	氟橡胶	聚四氟乙烯	食品橡胶
发烟硝酸	×	×	△	△	
浓硝酸	×	×	△	△	
浓硫酸	×	×	○	△	
浓盐酸	×	△	△	△	
浓磷酸	×	△	△	△	
浓醋酸	×	×	×	△	
浓氢氧化钠	○	○	△	△	
无水氨	△	△	△	△	
稀硝酸	×	×	○	△	
稀硫酸	△	△	△	△	
稀盐酸	×	○	△	△	
稀磷酸	×	×	△	△	
稀氢氧化钠	○	○	△	△	
氨水	△	△	×		
苯	×	×	○		
汽油	○	○	○	○	
石油	△	×	○	○	
四氯化碳	○		○	○	
二硫化碳	○		×	○	
乙醇	○	○	○	○	
丙酮	×	△	×	○	
甲酚	×	△	△	○	
乙醛	×	×	△	○	
乙苯	×	×	△	○	
丙烯晴	△	△	×	○	
丁醇	○	○	○	○	
丁二烯	○	×	△	○	
苯乙烯	×	×	△	○	
醋酸乙酯	×	×	×	○	
醚	×	×	×	○	

注：○——寿命较长、△——寿命一般、×——不可用，本表仅从耐腐性考虑，因聚四氟乙烯弹性比橡胶差，故实际使用寿命因压力，泵行程杂质等因素影响而异。食品橡胶专用于食品饮料行业。

## 正 确 选 用 隔 膜

本隔膜泵的主要部件是隔膜，正确选用隔膜可以达到事半功倍的目的，用户订货时须注明输送介质的性质，以便出厂时配备不同隔膜，一般隔膜有下列几种：

一、丁晴隔膜，主要用于耐油场合。

二、氯丁橡胶5031#本单位特制，主要用于耐丙酮及各种酸类、碱类。

三、氟橡胶6021#本单位特制，主要用于高温150℃，耐甲苯耐腐蚀。但价格比其它隔膜高。

四、食品橡胶，专用于食品饮料的输送。